

Thank you for choosing Springs Window Fashions. Your shade has been custom-sized based on your specifications with the highest standards of quality and craftsmanship.

Follow the easy step-by-step instructions to install your shade. Should you need additional support, please feel free to call our Customer Service Center at 1-800-221-6352 or email us at springswindowfashions.com. We will be glad to help you.

Gracias por elegir Springs Window Fashions. Su persiana se ha confeccionado a la medida según sus especificaciones y con los estándares más altos de calidad y fabricación.

Siga las sencillas instrucciones detalladas para instalar su persiana. Si necesita asistencia adicional, comuníquese con nuestro Centro de servicio al cliente al 1-800-221-6352 o por correo electrónico a windowfashions@springswindowfashions.com. Será un gusto poder ayudarlo.

Merci d'avoir choisi Springs Window Fashions. Votre store a été taillé sur mesure selon vos spécifications avec les normes les plus élevées de qualité et de fabrication.

Suivez les directives étape par étape faciles pour installer votre store. Si vous avez besoin d'aide supplémentaire, n'hésitez pas à communiquer avec notre centre de service à la clientèle au 1-800-221-6352 ou envoyez-nous un courriel à windowfashions@springswindowfashions.com. Nous serons heureux de vous aider.

HOW TO INSTALL CÓMO INSTALAR COMMENT INSTALLER

**Inside- outside- or ceiling-mount aluminum blinds
with hidden brackets**

**Las persianas horizontales de aluminio con soportes
escondidos de montaje empotrado, exterior y superior**

**Stores en aluminium à montage intérieur, extérieur
ou au plafond avec supports cachés**

1 Everything needed to install your blind Todo lo necesario para instalar la persiana Tout ce qu'il faut pour la pose du store

Optional • Opcional • Optionnel

Optional Hardware

Tools Needed
Herramientas Necesarias
Outils Nécessaires

1/8" or 3/32"
1,6 mm or 2,4 mm
1,6 mm ou 2,4 mm

Brackets: Headrail Widths:	Brackets	Soportes: Anchos de Cabezales:	Soportes	Supports: Largeurs des boîtiers:	Supports
up to 60"	use2	hasta 152,4 cm	use 2	Jusqu'à 152,4 cm	utiliser..... 2
up to 96"	use3	hasta 243,8 cm	use 3	Jusqu'à 243,8 cm	utiliser..... 3
up to 144"	use4	hasta 365,8 cm	use 4	Jusqu'à 365,8 cm	utiliser..... 4
up to 192"	use5	hasta 487,7 cm	use 5	Jusqu'à 487,7 cm	utiliser..... 5

3 Drill holes Perfore agujeros Percez des trous

OR

•

•

•

OR

2 Mark screw location Marque la ubicación del tornillo Marquer l'emplacement de la vis

Ceiling • Techo • Plafond

OR

•

•

•

OR

Wall • Pared • Mur

Use ceiling template for ceiling mount. Use wall template for wall mount, mark at the X.
Utilice la plantilla de techo para el montaje superior. Utilice la plantilla para la pared para la instalación en la pared; marque en la X.
Utiliser le gabarit du plafond pour le montage au plafond. Utiliser le gabarit mural pour le montage au mur, marquer à l'emplacement du X.

4 Screw in brackets Atornille las ménsulas Vissez les supports

OR

•

•

•

OR

LEFT IZQUIERDA GAUCHE

Align with left edge of window frame.
Ponga en línea con el borde izquierdo del marco de la ventana
Aligner avec le bord gauche de l'encadrement de la fenêtre

Ceiling Mount Montaje Superior • Montage au Lafond

**Front edge of headrail
Borde frontal del cabezal
Bord avant du boîtier**

Note: For 1/2" slat blinds under 12" wide and for blinds under 13 1/2" wide, and all same-side control blinds, brackets must be positioned directly over the blind internal tilting components.
Nota: Para las persianas con tiras de 1,3 cm de menos de 30,5 cm de ancho y para las persianas de menos de 35,2 cm, así como para todas las persianas con control del mismo lado, los soportes deben ubicarse directamente sobre los componentes de inclinación internos de la persiana.
Remarque : pour les stores à lamelles de 1,3 cm de moins de 30,5 cm de largeur et pour les stores de moins de 35,2 cm de largeur, et pour tous les stores dont les commandes se trouvent du même côté, les supports doivent être placés directement sur les composants d'inclinaison internes -du store.

X

X

Poke screw in these areas (X) to mark window frame.
Introduzca un tornillo en estas áreas (X) para marcar el marco de la ventana
Tapoter la vis dans cette zone (X) pour marquer l'encadrement de la fenêtre

Ceiling Mount Montaje Superior • Montage au Lafond

**Front edge of headrail
Borde frontal del cabezal
Bord avant du boîtier**

Note: For 1/2" slat blinds under 12" wide and for blinds under 13 1/2" wide, and all same-side control blinds, brackets must be positioned directly over the blind internal tilting components.
Nota: Para las persianas con tiras de 1,3 cm de menos de 30,5 cm de ancho y para las persianas de menos de 35,2 cm, así como para todas las persianas con control del mismo lado, los soportes deben ubicarse directamente sobre los componentes de inclinación internos de la persiana.
Remarque : pour les stores à lamelles de 1,3 cm de moins de 30,5 cm de largeur et pour les stores de moins de 35,2 cm de largeur, et pour tous les stores dont les commandes se trouvent du même côté, les supports doivent être placés directement sur les composants d'inclinaison internes -du store.

X

X

Poke screw in these areas (X) to mark window frame.
Introduzca un tornillo en estas áreas (X) para marcar el marco de la ventana
Tapoter la vis dans cette zone (X) pour marquer l'encadrement de la fenêtre

Ceiling Mount Montaje Superior • Pose en Haut

**Front edge of headrail
Borde frontal del cabezal
Bord avant du boîtier**

Note: For 1/2" slat blinds under 12" wide and for blinds under 13 1/2" wide, and all same-side control blinds, brackets must be positioned directly over the blind internal tilting components.
Nota: Para las persianas con tiras de 1,3 cm de menos de 30,5 cm de ancho y para las persianas de menos de 35,2 cm, así como para todas las persianas con control del mismo lado, los soportes deben ubicarse directamente sobre los componentes de inclinación internos de la persiana.
Remarque : pour les stores à lamelles de 1,3 cm de moins de 30,5 cm de largeur et pour les stores de moins de 35,2 cm de largeur, et pour tous les stores dont les commandes se trouvent du même côté, les supports doivent être placés directement sur les composants d'inclinaison internes -du store.

X

X

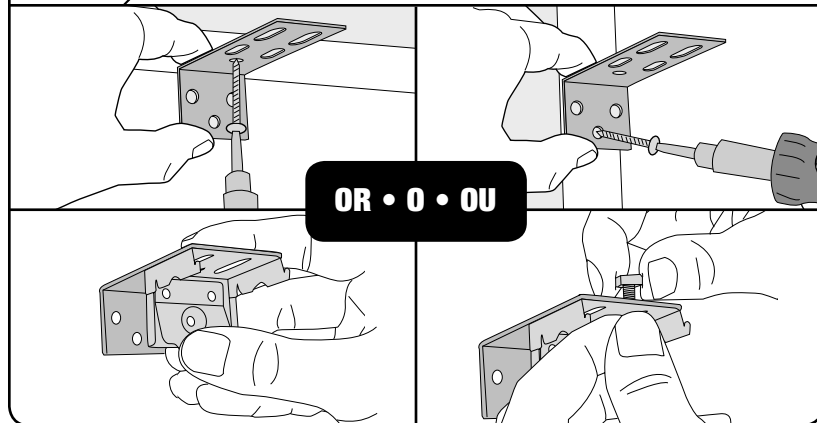
Poke screw in these areas (X) to mark window frame.
Introduzca un tornillo en estas áreas (X) para marcar el marco de la ventana
Tapoter la vis dans cette zone (X) pour marquer l'encadrement de la fenêtre

RIGHT DERECHA DROIT

Align with right edge of window frame.
Ponga en línea con el borde derecho del marco de la ventana
Aligner avec le bord droit de l'encadrement de la fenêtre

4

Optional projection brackets Opcional soportes de extensión Facultatif supports de projection



Customers located in the USA and Canada:
Contact our Customer Service Center at
1-800-221-6352
Springs Window Fashions LLC
8467 Route 405 South, P.O. Box 500
Montgomery, PA 17752

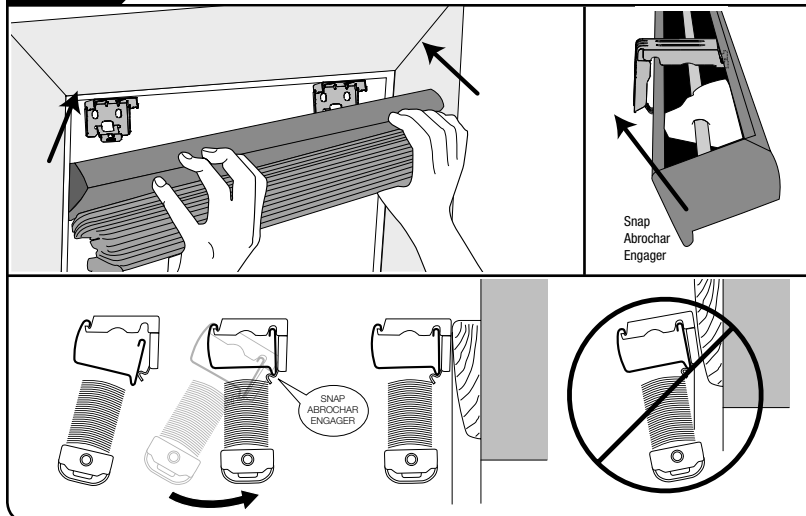
Cientes de México: llamar al 01-800-909-0793
para obtener instrucciones sobre el lugar al que
deben enviar el producto para su reparación.

Springs Window Fashions • Middleton, WI 53562-1096 • www.springswindowfashions.com

Importador en México:
Springs Window Fashions Sales Company de
México, S. de R.L. de C.V.
Carretera Federal Reynosa a Matamoros Sin
Número Edif 10 A
Prologis Park, Ciudad Reynosa, Tamaulipas
CP 88780
TEL. (899) 954-0361

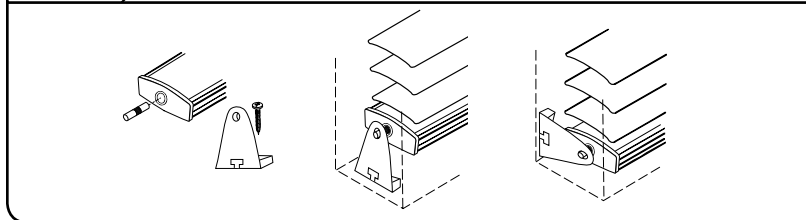
5

Mount blind on brackets Instale la persiana en las ménsulas Posez le store sur les supports



6

Optional hold-down brackets Opcional soportes sostenedores Facultatif supports de retenue



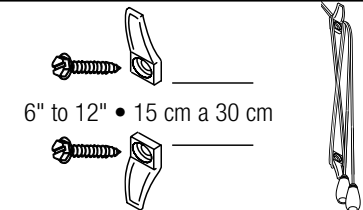
7

Safety cord cleat (available as an option) Instalación del sosten antideslizante Installation du support de retenue de cordon

Install cord cleats 6" to 12" apart at a height out of reach of children. Wrap cords around cleats when not in use.

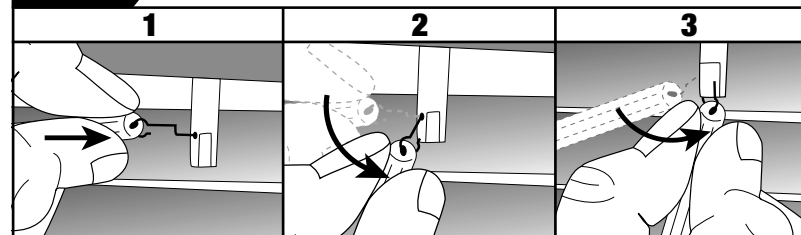
Instale los sostenes antideslizantes separados de 15 cm a 30 cm, a una altura lejos del alcance de los niños. Envuelva los cordones alrededor del sosten cuando no estén en uso.

Installer en espaçant de 15 cm à 30 cm po et à une hauteur hors d'atteinte des enfants.



8

Attach tilt wand Coloque la vara para girar Fixation de la baguette d'inclinaison



Use warm water and mild non-abrasive liquid soap for cleaning
Use agua caliente y jabón líquido suave no raspante
Utilisez de l'eau tiède et un savon doux liquide non abrasif



LEFT IZQUIERDA GAUCHE

Align with left edge of window frame.

Ponga en Línea con el borde izquierdo del marco de la ventana

Aligner avec le bord gauche de l'encadrement de la fenêtre

Front edge of headrail Borde frontal del cabezal Bord avant du boîtier

Note: For ½" slat blinds under 12" wide and for blinds under 13½" wide, and all same-side control blinds, brackets must be positioned directly over the blind internal tilting components.

Nota: Para las persianas con tiras de 1.3 cm de menos de 30.5 cm de ancho y para las persianas de menos de 35.2 cm, así como para todas las persianas con control del mismo lado, los soportes deben ubicarse directamente sobre los componentes de inclinación internos de la persiana.

Remarque : pour les stores à lamelles de 1.3 cm de moins de 30.5 cm de largeur et pour les stores de moins de 35.2 cm de largeur, et pour tous les stores dont les commandes se trouvent du même côté, les supports doivent être placés directement sur les composants d'inclinaison internes -du store.

Wall Mount
Montaje de Pared • Pose au Fond

For blinds OVER 20¾" wide.
Para persianas de MAS DE 53.2 cm de ancho.
Pour les stores dont la largeur est SUPÉRIEURE à 53.2 cm.

Poke screw in these areas (X) to mark window frame.

Introduzca un tornillo en estas áreas (X) para marcar el marco de la ventana Tapoter la vis dans cette zone (X) pour marquer l'encadrement de la fenêtre

For blinds 13½" to 20¾" wide and ½" slat blinds 12" wide and OVER or blinds with same-side control locations.
Para persianas de entre 35.2 cm y 53.2 cm de ancho, y persianas de 30.5 cm de ancho o MAS con tiras de 1.3 cm o persianas con controles del mismo lado.
Pour les stores de 35.2 à 53.2 cm de largeur et les stores à lamelles de 1.3 cm de 30.5 cm de largeur et PLUS ou les stores dont les commandes se trouvent du même côté.

For blinds 13½" to 20¾" wide and ½" slat blinds 12" wide and OVER or blinds with same-side control locations.
Para persianas de entre 35.2 cm y 53.2 cm de ancho, y persianas de 30.5 cm de ancho o MAS con tiras de 1.3 cm o persianas con controles del mismo lado.
Pour les stores de 35.2 à 53.2 cm de largeur et les stores à lamelles de 1.3 cm de 30.5 cm de largeur et PLUS ou les stores dont les commandes se trouvent du même côté.

Poke screw in these areas (X) to mark window frame.

Introduzca un tornillo en estas áreas (X) para marcar el marco de la ventana Tapoter la vis dans cette zone (X) pour marquer l'encadrement de la fenêtre

For blinds OVER 20¾" wide.
Para persianas de MAS DE 53.2 cm de ancho.
Pour les stores dont la largeur est SUPÉRIEURE à 53.2 cm.

Note: For ½" slat blinds under 12" wide and for blinds under 13½" wide, and all same-side control blinds, brackets must be positioned directly over the blind internal tilting components.

Nota: Para las persianas con tiras de 1.3 cm de menos de 30.5 cm de ancho y para las persianas de menos de 35.2 cm, así como para todas las persianas con control del mismo lado, los soportes deben ubicarse directamente sobre los componentes de inclinación internos de la persiana.

Remarque : pour les stores à lamelles de 1.3 cm de moins de 30.5 cm de largeur et pour les stores de moins de 35.2 cm de largeur, et pour tous les stores dont les commandes se trouvent du même côté, les supports doivent être placés directement sur les composants d'inclinaison internes -du store.

Wall Mount
Montaje de Pared • Pose au Fond

RIGHT DERECHA DROIT

Align with right edge of window frame.

Ponga en Línea con el borde derecho del marco de la ventana

Aligner avec le bord droit de l'encadrement de la fenêtre