

Thank you for purchasing this fine window treatment proudly constructed by us. Your shade has been custom-sized to your personal specifications with the highest standards of quality and craftsmanship. We have confidence that it will provide you with many years of beauty and easy maintenance. Enjoy!

Follow the easy step-by-step instructions to install your shade. Should you need additional support, please feel free to call our Customer Service Center at 1-800-221-6352 or email us at windowfashions@springswindowfashions.com. We will be glad to help you. Again, we appreciate that you have chosen us to enhance the design and look of your home.

Gracias por adquirir este fino tratamiento de ventana orgullosamente fabricado para usted. Su persiana ha sido hecha a la medida del cliente según sus especificaciones personales con los más altos estándares de calidad y trabajo artesanal. Nosotros tenemos la confianza que le proveerá muchos años de belleza y fácil mantenimiento. ¡Disfrútela!

Siga las fáciles instrucciones "paso a paso" para instalar su persiana. Si necesita ayuda adicional, favor de proceder con toda libertad llamando al Centro de Servicio al Cliente al teléfono 1-800-221-6352 o enviando un correo electrónico a windowfashions@springswindowfashions.com. Estaremos muy dispuestos para ayudarlo. Nuevamente, nosotros apreciamos que nos haya escogido para mejorar el diseño y la apariencia de su hogar.

Merci d'avoir acheté ce superbe traitement de fenêtre que nous sommes fiers d'avoir exécuté pour vous. Votre store a été fait sur mesure selon votre propre cahier des charges dans un souci d'excellence et de la plus haute technicité. Nous ne doutons pas qu'il vous offrira des années de beauté et d'entretien facile. Profitez-en bien!

Pour installer votre store, veuillez suivre les instructions détaillées. Si vous avez des questions n'hésitez pas à prendre contact avec notre Centre de service après-vente en téléphonant au 1-800-221-6352 ou par courrier électronique windowfashions@springswindowfashions.com. Nous vous aiderons avec plaisir. Encore une fois, nous vous remercions de nous avoir choisi pour améliorer et embellir votre intérieur.




HOW TO INSTALL CÓMO INSTALAR COMMENT INSTALLER

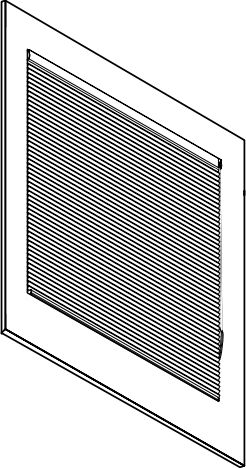
Inside-/ceiling- or outside-mount cellular, pleated or Roman continuous-loop shade

La persiana celular, plisada o romana de lazo continuo de montaje exterior o de montaje interior/de techo

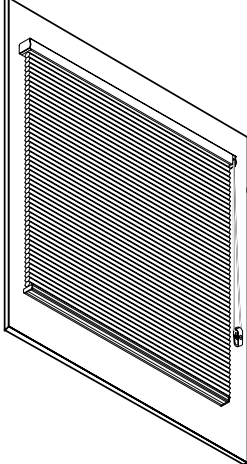
Les stores à chaîne en boucle en pose intérieure/au plafond ou extérieur



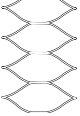
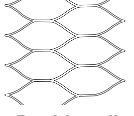


Finished looks
Apariencia final
Aspects finis



Inside/ceiling mount
Montaje de techo/interior
Pose intérieure/au plafond



Outside mount
Montaje exterior
Pose extérieure

 Single cell Celda sencilla Cellulaire simple
 Double cell Celda doble Cellulaire double
 Pleated Plisada Plissé
 Roman shade persiana Romana store romain

For Roman shades, remove the plastic shipping tubes from the shade by sliding them out the end of the shade. Be careful not to pull the lift cord clips off the fabric. Do not dispose of the packaging until the shade is installed and operating to your satisfaction.

Para las persianas Romanas, remueva los tubos plásticos de empaque de la persiana deslizándolos por el extremo de la persiana. Tenga cuidado de no jalar y separar de la tela los sujetadores de la cuerda levantadora. No bote los materiales de empaque hasta que la persiana esté instalada y operando a su satisfacción.

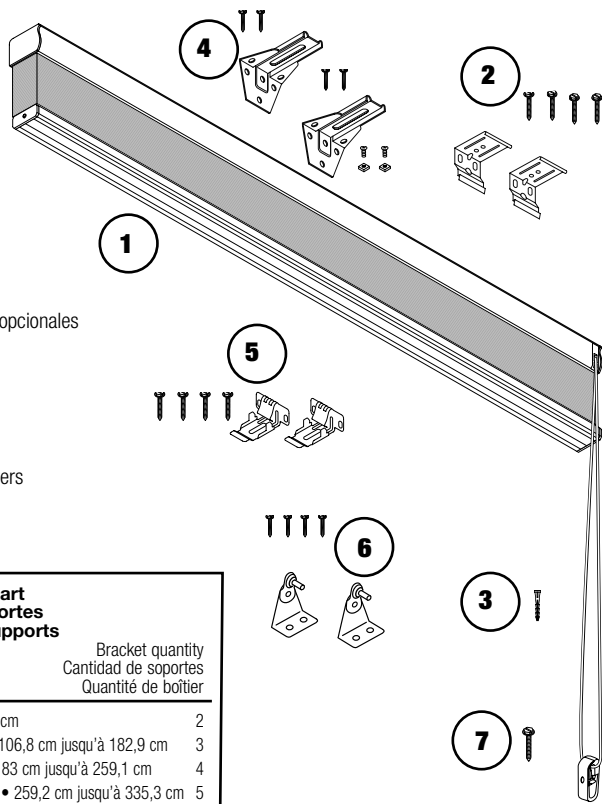
Pour les stores romains, retirer les tubes de transport en plastique du store en les faisant glisser à l'extrémité du store. Bien veiller à ne pas arracher les agrafes du cordon de tirage du tissu. Ne pas éliminer l'emballage avant d'avoir installé le store et d'avoir vérifié qu'il fonctionne convenablement.

1

Everything needed to install your shade
Todo lo necesario para instalar su persiana
Tout le nécessaire pour installer votre store

- 1 Shade
- 2 Brackets/screws
- 3 Wall anchor
- 4 Optional extension brackets
- 5 Top down only bottom brackets
- 6 Optional hold-down brackets
- 7 Mounting screw

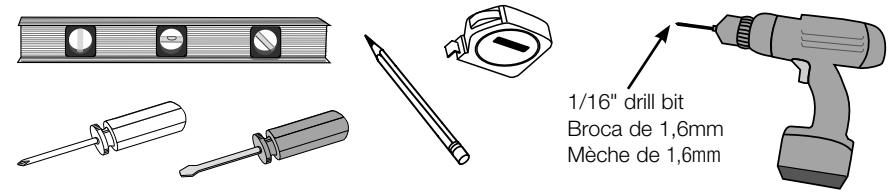
- 1 Persiana
- 2 Soportes/tornillos
- 3 Cheville d'ancrage
- 4 Rallonges (en option)
- 5 Supports pour store à ouverture vers le bas uniquement
- 6 Supports de retenue (en option)
- 7 Vis de montage



Bracket chart
Tabla de soportes
Tableau des supports

Ordered width Ancho ordenado Largeur commandée	Bracket quantity Cantidad de soportes Quantité de boîtier
Up to 42" • hasta 106,7 cm • jusqu'à 106,7 cm	2
42 1/16" to 72" • 106,8 cm hasta 182,9 cm • 106,8 cm jusqu'à 182,9 cm	3
72 1/16" to 102" • 183 cm hasta 259,1 cm • 183 cm jusqu'à 259,1 cm	4
102 1/16" to 132" • 259,2 cm hasta 335,3 cm • 259,2 cm jusqu'à 335,3 cm	5
132 1/16" to 144" • 335,4 cm hasta 365,9 cm • 335,4 cm jusqu'à 365,9 cm	6

Tools needed • Herramientas necesarias • Outillage nécessaire



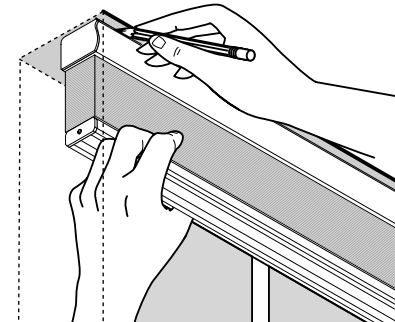
2

Determine inside/ceiling or outside mount
Determine el montaje exterior o interior/de techo
Choisir la pose à l'intérieur/au plafond ou à l'extérieur

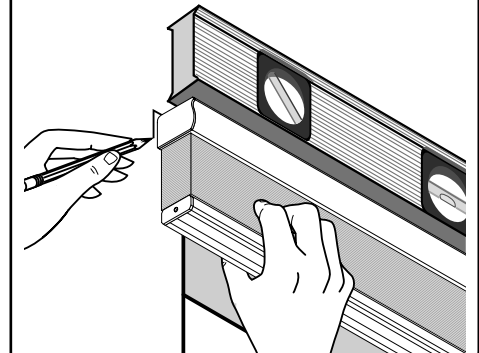
3

Place shade in desired location, mark corners
Coloque la persiana en la ubicación deseada, marque las esquinas
Placer le store dans l'emplacement souhaité, marquer les coins

Inside/ceiling mount
Montaje de techo/interior • Pose intérieure/au plafond



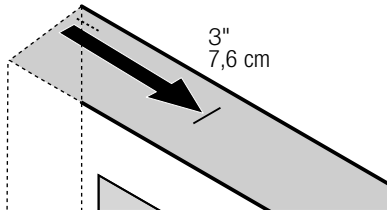
Outside mount
Montaje exterior • Pose extérieure



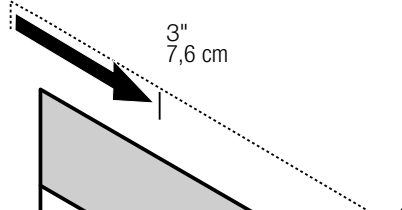
4

Measure in from shade edge on both ends and mark
 Mida desde el borde de la persiana en ambos extremos y marque
 Mesurer depuis le bord du store à chaque extrémité, et marquer

Inside/ceiling mount
 Montaje de techo/interior • Pose intérieure/au plafond



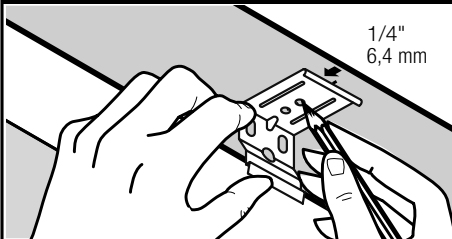
Outside mount
 Montaje exterior • Pose extérieure



5

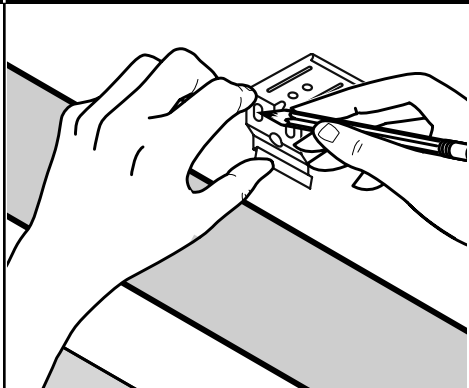
Mark screw locations; space additional brackets evenly
 Marque las ubicaciones de los tornillos;
 espacie los soportes adicionales a distancias iguales
 Marquer l'emplacement des vis ;
 placer les supports additionnels à intervalle régulier

Inside/ceiling mount
 Montaje de techo/interior • Pose intérieure/au plafond

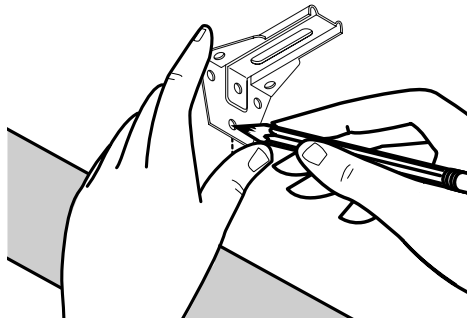


1/4" to front of bracket for flush mount headrail
 6,4 mm al frente del soporte para montaje a ras del cabezal
 6,4 mm jusqu'à la partie avant du support pour un montage encastré du boîtier

Outside mount
 Montaje exterior • Pose extérieure



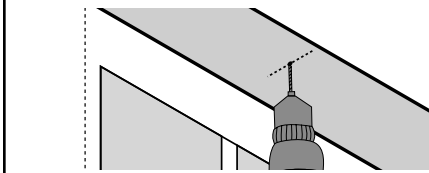
Optional extension bracket (Not available with top down only application)
 Opcional soporte de extensión (No está disponible para aplicaciones del tipo solo arriba-abajo)
 Rallonge en option (non disponible avec les stores à ouverture uniquement vers le bas)



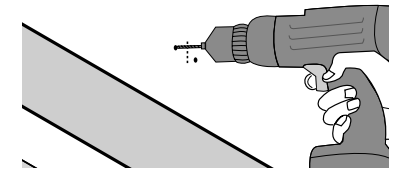
6

Drill holes
 Taladre los agujeros
 Percer les trous

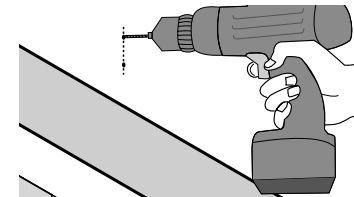
Inside/ceiling mount
 Montaje de techo/interior • Pose intérieure/au plafond



Outside mount
 Montaje exterior • Pose extérieure



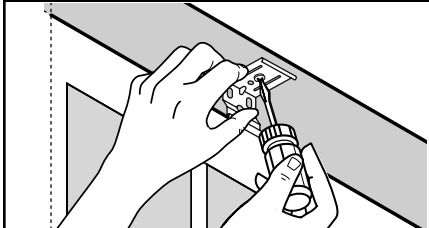
Optional extension bracket
 Soporte de extensión opcional • Rallonge (en option)



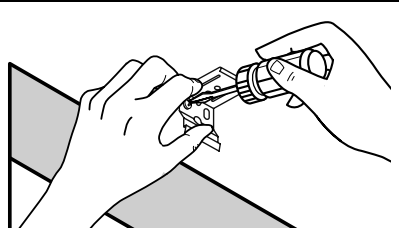
7

Screw brackets into place
 Atornille los soportes en su lugar
 Visser les supports

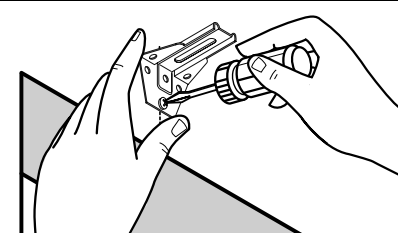
Inside/ceiling mount
 Montaje de techo/interior • Pose intérieure/au plafond



Outside mount
 Montaje exterior • Pose extérieure



Optional extension bracket
 Soporte de extensión opcional • Rallonge (en option)



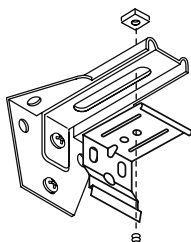
7

Optional extension brackets: assemble brackets
Soportes de extensión opcionales: ensamble los soportes
Rallonges en option : assembler les supports

Not available with Top Down Only application. Attach headrail brackets to extension brackets using screws and nuts.

No está disponible para aplicaciones del tipo solo Arriba-Abajo. Conecte los soportes del cabezal con los soportes de extensión utilizando tornillos y tuercas.

Non disponible avec les stores à ouverture uniquement vers le bas. Fixer les supports de boîtier aux rallonges à l'aide des vis et des écrous.



8

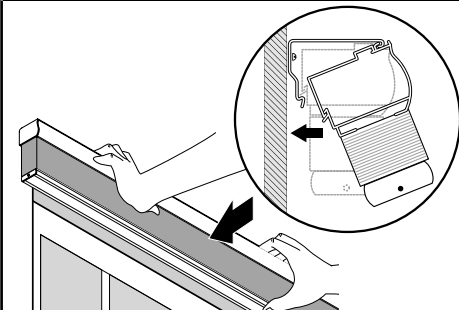
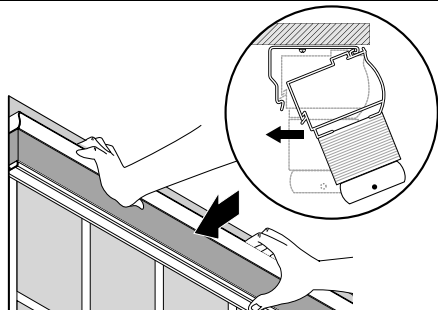
Mount shade into brackets
Monte la persiana en los soportes
Monter le store sur les supports

Inside/ceiling mount

Montaje de techo/interior • Pose intérieure/au plafond

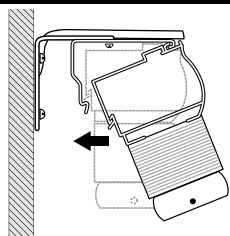
Outside mount

Montaje exterior • Pose extérieure



Optional extension bracket

Soporte de extensión opcional • Rallonge (en option)



9

Mount cord tensioner; see instructions with bracket
Monte el cordón tensionador; ver las instrucciones
Poser le tendeur de cordon ; voir les instructions avec le support

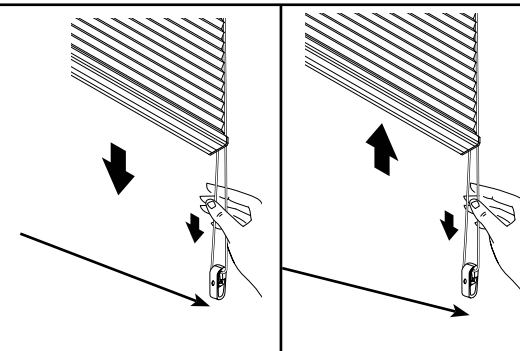


Operating your shade
Operando su persiana
Fonctionnement du store

Note: Cord guide must be mounted to allow operation. Cord loop must be mounted to prevent cord contact with the fabric.

Nota: Debe instalar la guía del cordón para permitir el funcionamiento. Debe instalar el enganche del cordón para evitar el contacto entre el cordón y la tela.

Note: Le guide de cordon doit être installé pour permettre le fonctionnement. La boucle du cordon doit être installée pour empêcher le cordon d'entrer en contact avec le tissu.



Pull one cord to lower the shade, pull the other to raise the shade.

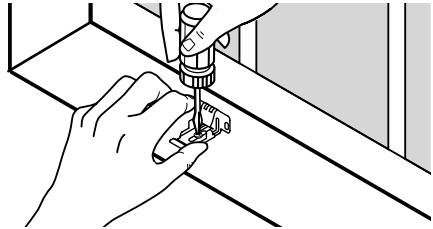
Jale una cuerda para bajar la persiana, jale la otra para subir la persiana.

Tirer sur un cordon pour baisser le store, tirer sur l'autre pour remonter le store.

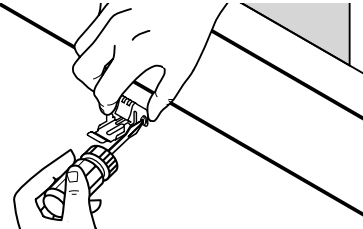


Top down only: cellular and pleated
Tipo arriba-abajo: celular y plisada solamente
Uniquement pour les stores à ouverture vers le bas :
pour store cellulaire et plissé

Inside/ceiling mount
Montaje de techo/interior • Pose intérieure/au plafond



Outside mount
Montaje exterior • Pose extérieure



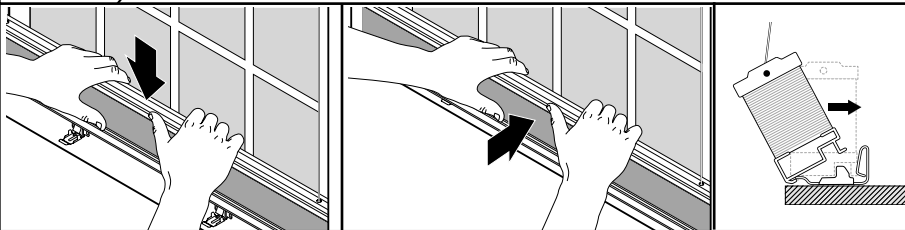
Mount bottomrail brackets to window sill directly below headrail brackets; ensure they are level and in line with each other.

Monte los soportes del riel inferior en el alféizar de la ventana directamente bajo los soportes del cabezal; asegúrese que están a nivel y alineados uno con otro.

Poser les supports de barre inférieure à l'appui de baie directement sous les supports de boîtier ; s'assurer qu'ils soient de niveau et aligner l'un par rapport à l'autre.



Top down only: cellular and pleated
Tipo arriba-abajo: celular y plisada
Uniquement pour les stores à ouverture vers le bas :
pour store cellulaire et plissé



Lower shade and lower stack. Hook the front of bottomrail onto the front of the brackets, rotate the rail back and snap into place. Some downward pressure may be required to reach the bracket.

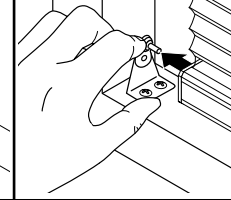
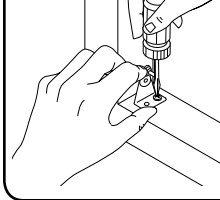
Baje la persiana y baje el bloque de persianas. Enganche el frente del riel inferior en el frente de los soportes, gire el riel hacia atrás y conecte en su lugar. Puede ser necesario realizar una presión hacia abajo para alcanzar el soporte.

Baisser le store et baisser les bandes. Accrocher l'avant de la barre inférieure sur l'avant des supports, faire pivoter la barre vers l'arrière et l'emboîter. Il peut être nécessaire de faire pression vers le bas pour atteindre le support.

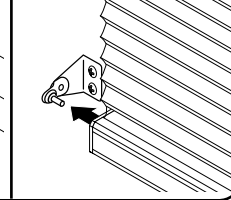
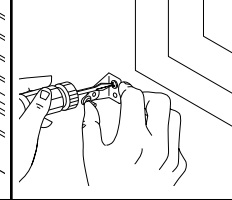


Optional hold-down brackets
Soportes de sostenedor-abajo opcional
Supports de retenue en option

Inside/ceiling mount
Montaje de techo/interior • Pose intérieure/au plafond



Outside mount
Montaje exterior • Pose extérieure



Shade removal
Remoción de la persiana
Enlèvement du store

